

BORGE – СКАНДИНАВСКАЯ БЕЗОПАСНОСТЬ ДЛЯ РОССИЙСКИХ КРЫШ

BORGE
БЕЗОПАСНАЯ КРОВЛЯ

Традиционно на скатных крышах старых домов – а их в нашей стране до сих пор предостаточно – устанавливались ограждения, которые с большой натяжкой можно назвать безопасными для тех, кто производит ремонтные работы или очистку от снега. И пожалуй, основная беда этих ограждений в том, что они не являют собой комплексную систему безопасности, физически и морально эти конструкции просто устарели.

Компания Борге предлагает российским потребителям целую серию решений системы безопасности, начиная с кровельных ограждений, переходных мостиков, кровельных и фасадных лестниц, снегозадержателей и заканчивая кровельными аксессуарами – проходками и уплотнителями. Центральный элемент таких систем – кровельное ограждение, устанавливаемое, как правило, по периметру кровли вдоль карниза.

Напомним, что установка кровельного ограждения, особенно на эксплуатируемых крышах, является за редчайшим исключением обязательной и регламентируется нормативными актами: законом № 123-ФЗ от 22 июля 2008 г. «Технический регламент о требованиях пожарной безопасности», ст. 90; СНиП 31-01-2003 «Здания жилые многоквартирные», пп. 7.2.14, 8.3, 8.11; СНиП 31-05-2003 «Общественные здания административного назначения»; СНиП 31-06-2009 «Общественные здания и сооружения»; СНиП 21-01-97* «Пожарная безопасность зданий и сооружений»; ГОСТ 25772-83 «Ограждения лестниц, балконов и крыш стальные». Остановимся подробнее на требованиях к кровельным ограждениям на эксплуатируемых крышах, которые учитываются при разработке проекта того или иного сооружения. Очевидно, что такие кровли должны иметь жесткое основание для укладки кровельного материала, поскольку они обеспечивают возможность выхода

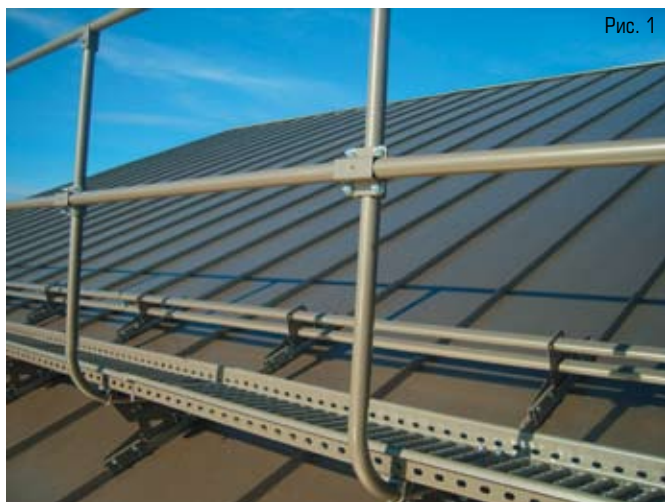


Рис. 1



Рис. 2

людей на кровлю для уборки снега, проведения ремонтных работ, установки оборудования и т.д. СНиП 21-01-97 требует для кровли, расположенной на высоте более 10 м и имеющей угол наклона до 12°, обязательное оборудование кровельным ограждением. То же условие сохраняется и для величины наклона кровли свыше 12° с высотой ее расположения от 7 м и более (рис. 1).

Требования к конструкциям ограждения задаются в соответствии с ГОСТ 25772-83 «Ограждения лестниц, балконов и крыш стальные». Согласно ему ограждение эксплуатируемой кровли должно отвечать требованиям, предъявляемым к балконным ограждениям. Т.е. высота ограждения при общей высоте здания до 30 м принимается из расчета 1000 мм, свыше 30 м – 1100 мм. Стальные ограждения крыш, устанавливаемые на парапет, должны иметь высоту за вычетом высоты парапета. Ограждение кровель должно быть непрерывным и выдерживать нагрузку 0,3 кН/м.

Эти стандарты действуют практически для всех объектов промышленного и гражданского строительства. Что касается ограждений неэксплуатируемой кровли, то выход людей на такие кровли изначально не предусматривается. Тем не менее могут возникать непредвиденные ситуации, в связи с чем и монтируются ограждения неэксплуатируемой кровли. Требования СНиП 21-01-97 для неэксплуатируемой кровли остаются неизменными, но меняются в соответствии с ГОСТ 25772-83 их технические параметры, т.е. общая высота ограждения кровли не должна быть меньше 600 мм для зданий любой этажности, а максимальное расстояние между балясинами и перекладинами ограждения не должно превышать 300 мм.

Решения, предлагаемые Borge, соответствуют всем предъявляемым требованиям, а в их основе лежит как традиционное скандинавское качество, гарантирующее высокие стандарты в области безопасности, так и многолетний опыт создания и применения уникальных и проверенных технических решений. Отметим, что вся



Рис. 3

Ограждение кровли Borge представляет собой металлическую трубу круглого сечения. Толщина стенки трубы составляет 1,5 мм, диаметр — 32 мм. В зависимости от типа конструкции высота ограждения может составлять 0,9 или 1,2 м.

Труба ограждения с одной стороны обжата для возможного удлинения. В комплект длиной 3 м входят 2 трубы и 3 стойки.

Применяются 2 типа кронштейнов: универсальный, обеспечивающий надежность установки на кровле, и регулировочный, предназначенный для установки ограждения в вертикальном положении. Эти элементы дают возможность смонтировать стойку ограждения на кровле из различных материалов.

Крепеж: болты, гайки, шайбы, саморезы (8x50 мм) в количестве, необходимом для качественного монтажа.



Рис. 4

Кровельное ограждение может сочетаться с переходным мостиком. Мостик служит для удобного перемещения по кровле, а ограждение в данном случае работает как поручень.

Цена ограждения кровли Borge, а также срок гарантии варьируются в зависимости

от варианта исполнения. Компания предлагает 3 варианта исполнения металлических кровельных ограждений:

- оцинкованные неокрашенные;
- оцинкованные окрашенные;
- черный окрашенный металл.

Для каждого варианта исполнения действует свой срок гарантии.

продукция Borge изготовлена из высококачественной оцинкованной стали, а это — гарантия надежности и долговечности. Компания применяет для покрытия всех элементов атмосферостойкие порошковые краски для наружных работ производства AkzoNobel и Pulverit. Операция выполняется на швейцарском покрасочном оборудовании Gema ITW. Средняя толщина покрытия — 85 мкм. В итоге обеспечиваются и долговечность, и устойчивость к внешним воздействиям, и, что немаловажно, современный внешний вид (рис. 2).

Среди прочих конкурентных преимуществ кровельного ограждения Borge — универсальность конструкции, которая может комплектоваться множеством дополнительных эле-

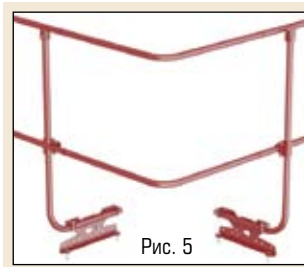


Рис. 5

С его помощью формируется замкнутое по периметру кровельное ограждение. Добавьте при заказе продукции такой элемент, как угол соединения для трубы ограждения.



Рис. 6

Кровельное ограждение Borge может также выполнять функцию снегозадержания. Для этого регулировочный кронштейн претерпел небольшие изменения, и с марта 2012 г. компания производит ограждения, которые могут комплектоваться плоскосооной трубой (45x25 мм) от снегозадержателя Borge.

ментов. Различная комплектация позволяет их устанавливать на плоских, скатных, фальцевых кровлях как многоэтажных, так и частных домов, старых и новых построек, без дополнительной нагрузки, и к тому же экономить бюджет. Для эксплуатирующих организаций это означает возможность монтажа на любое кровельное покрытие. В зависимости от комплектации продукция Borge может быть смонтирована на металлочерепицу, гибкую, композитную черепицу, профнастил, фальцевую, цементно-песчаную и керамическую (штучную) кровлю, тем более что поставляется она в комплекте со всем необходимым для монтажа и эксплуатации.

Как утверждают в компании, система, центральное ядро которой — кровельное ограждение, представляет собой своеобразный конструктор, поскольку различные ее части в процессе монтажа собираются в единое целое. Таким образом повышается жесткость и надежность всей системы, при этом монтаж достаточно прост: обеспечивается благодаря оригинальным конструктивным решениям, облегчающим надежную стыковку элементов между собой без использования специального инструмента, наличием в комплекте всех необходимых крепежных деталей. Собирается кровельное ограждение один раз, после чего не требует к себе внимания в течение всего срока эксплуатации, уверяют специалисты Borge.

В заключение следует отметить, что палитра цветов кровельного ограждения, современный дизайн обеспечивают гармоничное включение в общую архитектурную концепцию городского здания или частного дома.

www.borge.ru
info@borge.ru
+7 (495) 540-40-28